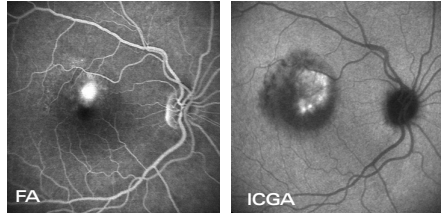


# Überprüfung der Makulafunktion mit dem Amsler Sehtest

Der Amsler Sehtest dient zur Untersuchung der Netzhaut. Ziel ist die Früherkennung von Erkrankungen der Netzhautmitte (Makula). Bei einer Makula-Degeneration geht die zentrale Sehschärfe eines Auges ganz oder teilweise verloren. Da nur die Netzhautmitte betroffen ist, bleibt das Gesichtsfeld zu den Seiten hin erhalten.



Altersbedingte Makula Degeneration (AMD)

Mit Hilfe des Amsler Sehtests können Sie die Funktion der Makula regelmäßig selbst testen. Dadurch können frühe Veränderungen des Sehvermögens festgestellt und behandelt werden.

- Tragen Sie Ihre Lesebrille und schauen Sie im normalen Leseabstand (ca. 30-50 cm) auf das Netz.
- Bedecken Sie ein Auge.
- Schauen Sie direkt auf das Zentrum des Netzes mit dem schwarzen Punkt.
- Achten Sie dabei darauf, ob alle Linien des Netzes gerade, bzw. ob sie in bestimmten Bereichen verzerrt, verschwommen oder unscharf sind.
- Wiederholen Sie diesen Vorgang mit dem anderen Auge.
- Wenn Linien krumm erscheinen oder Quadrate verborgen sind, suchen Sie bitte Ihren Augenarzt auf und schildern Sie Ihre Beobachtung.
- Der Test sollte in regelmäßigen Abständen (zweimal monatlich) durchgeführt werden.